



Tourismuskonzept Mathildenhöhe Darmstadt

Magistratskommission

27. Oktober 2016

projekt2508

Aufbau

1. Ausgangssituation

Touristische Ausgangssituation
Kulturhistorische Substanz
Ansprüche an Städte-, Kultur- und Welterbetourismus
Wettbewerbsanalyse und Best practices
Mikrostandort Mathildenhöhe und der Infrastruktur
Zielgruppen und Customer Journey
SWOT und Erfolgsfaktoren

2. Handlungs- und Umsetzungskonzept

Kulturmarke Mathildenhöhe – Identität und Leitziele
Strategische Grundlagen: Zielgruppen, Quellmärkte und Marketingziele
Produktentwicklung
Maßnahmen
Infrastrukturentwicklung und Vermittlungskonzept
Informations- und Orientierungssysteme
Organisatorische Anpassungen
Kosten-, Zeit- und Aktionsplan

3. Risiko- und Wirkungsanalyse

Risiken
Lokal- und regionalwirtschaftliche Effekte

Aktuelle Trends: Städte- und kulturtouristischer Markt im Wandel

Gesellschaftliche Veränderungen

Soziodemographische Veränderungen
Psychographische Veränderungen
Technologische Veränderungen
Erweiterung des Kulturbegriffes
Wandel der kulturaffinen Zielgruppen
Neue Formen der kulturellen Rezeption

Änderungen des Reiseverhaltens

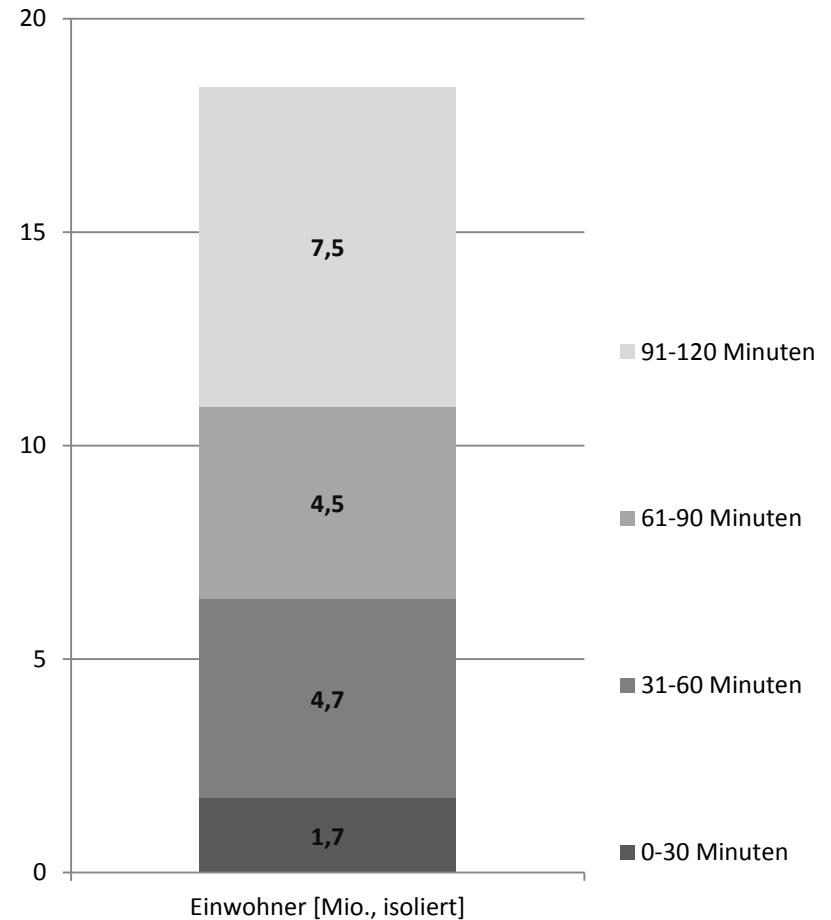
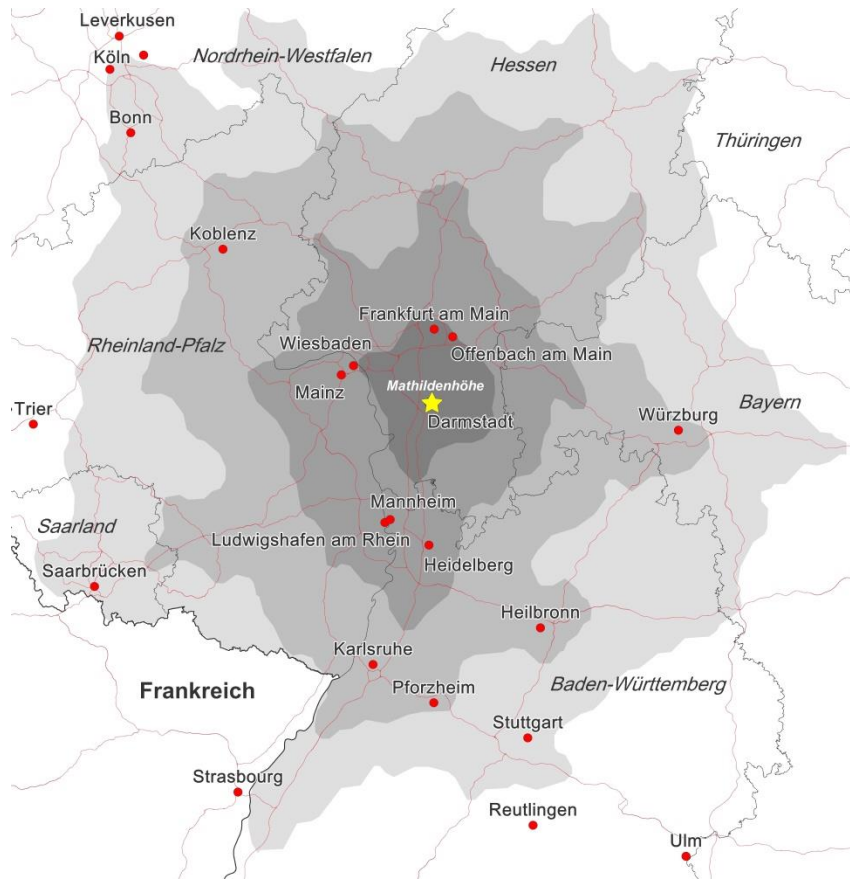
individueller
multioptionaler
qualitätsbewusster
kürzer, öfter, flexibler,
spontaner, zeitlich entzerrter
digitaler und vernetzter
weniger destinations-, mehr
anlass- und erlebnisorientiert

Anpassungsdruck

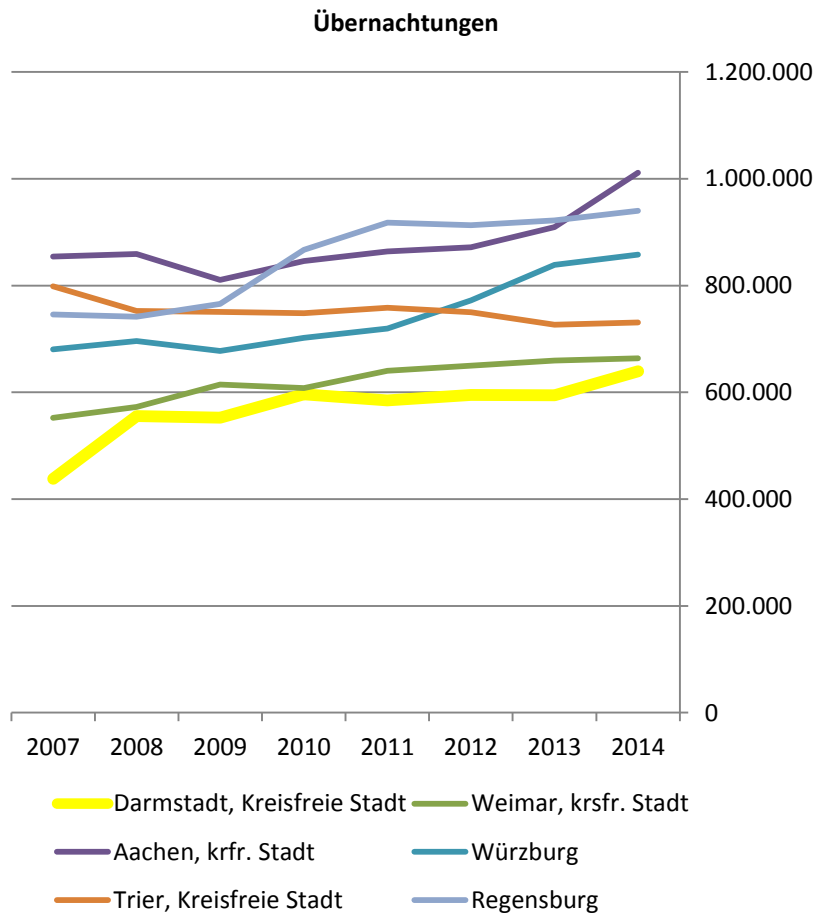
Strategisches Vorgehen
Kulturelle Formate
Vermittlung, Kommunikation und Services
Kuratieren kulturtouristischer Produkte und diversifizierter Angebote
Professionelle Strukturen
Komplementäre, räumliche und thematische Kooperation
Qualifiziertes Personal
Neue Formen der Finanzierung

Quelle: Eigene Darstellung.

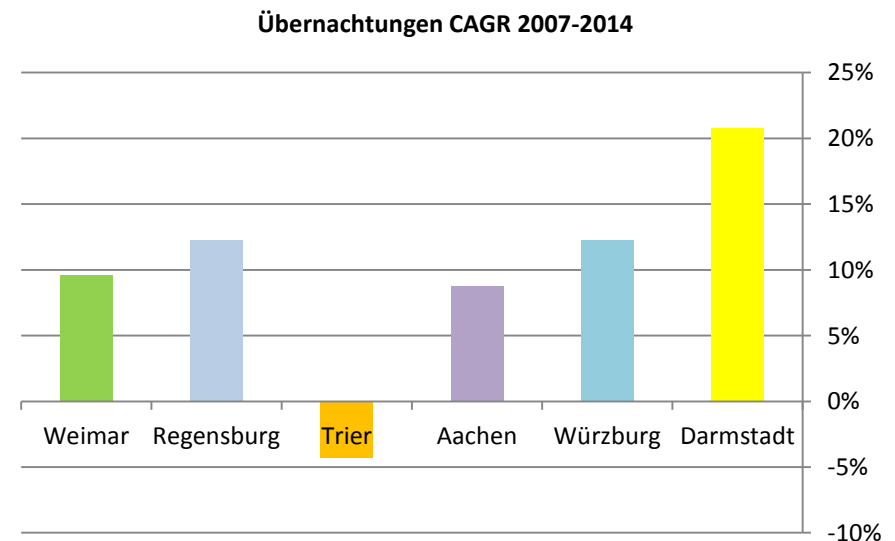
Einzugsgebiet: Großes Potenzial auch im Tagesausflugsbereich (bis 60 Min.)



Übernachtungen – Vergleich mit anderen Welterbestädten (2007-2014)







- Darmstadt hat niedrigeres Niveau der Übernachtungszahlen
- Aber auch stärkeres Wachstum, das bisher noch nicht oder nur bedingt aus dem Welterbe-Effekt resultiert



Mathildenhöhe dominiert schon jetzt die Wahrnehmung Darmstadts in sozialen Medien

Top-bewertete Aktivitäten in Darmstadt

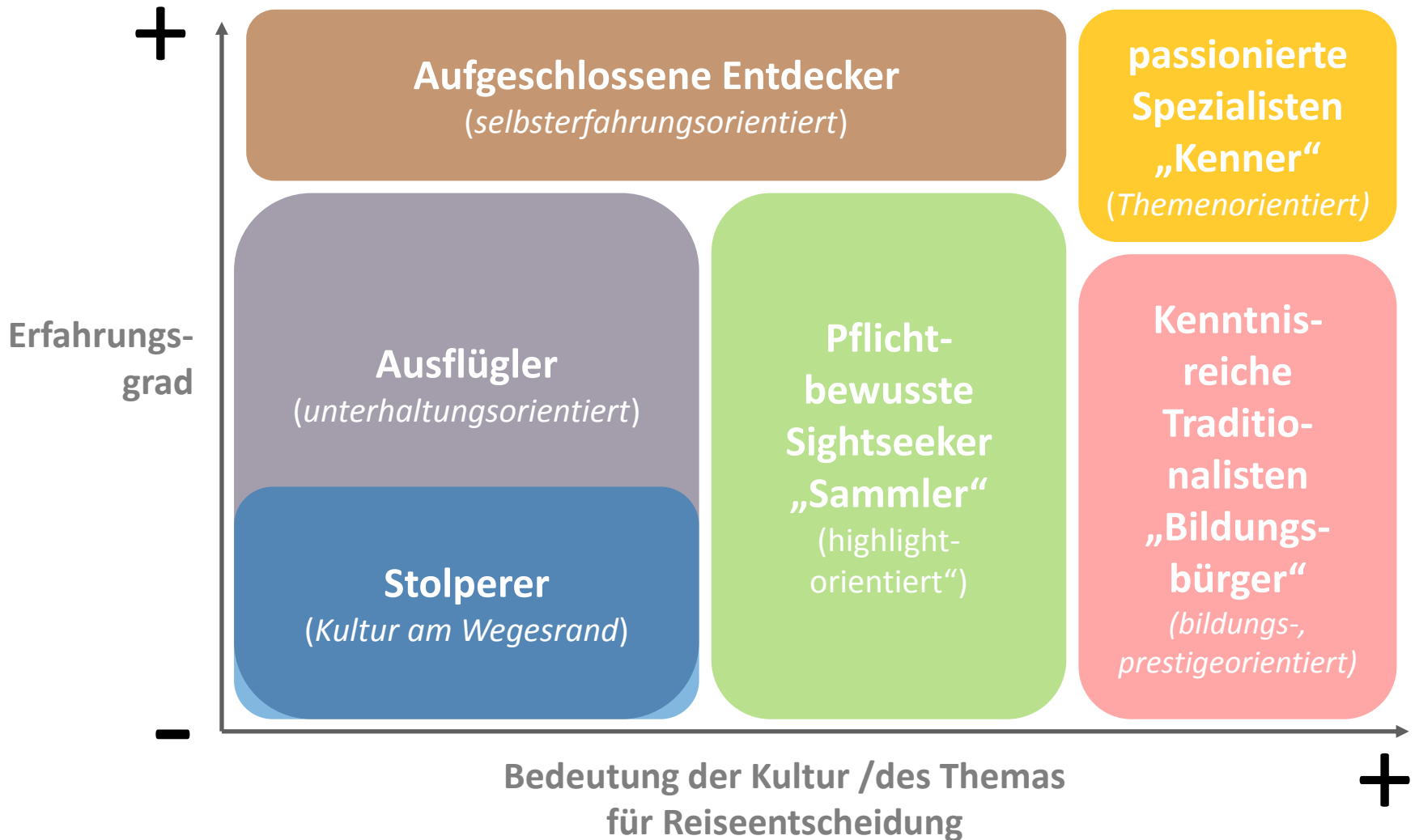


Mathildenhöhe und Jugendstilkolonie Heimatkundemuseen	 208 Bewertungen
Hessisches Landesmuseum Darmstadt Spezialmuseen	 81 Bewertungen
Darmstadt Mathildenhöhe Wahrzeichen & Sehenswürdigkeiten	 46 Bewertungen

[Alle Aktivitäten durchsuchen](#)

- Durchweg positive Bewertungen
- Lob für Führungen
- Kritik (selten): Gastronomie, Zustand, Zugänglichkeit (Villen)
- Hohes Identifikationspotenzial in der Bevölkerung: Stolz auf künftiges Welterbe, Potenzial VFR-Reisen
- „magisch“, „Überraschung“, „Muss!“

Aktuelle Zielgruppen im Städte-/Kulturtourismus



Leitidee: Unveränderlicher Kern – aktives und stets veränderliches Außen



Leitidee: Unveränderlicher Kern – aktives und stets veränderliches Außen



- Die Mathildenhöhe, das Welterbe, lebt.
- Um den konstanten Kern, dreht/wandelt sich die Welt und das Leben.
- Die Mathildenhöhe ist und bleibt kulturell und künstlerisch stimulierend für die Menschen, Stadt und Region.
- Sie hat Vergangenheit, Gegenwart, Zukunft.

Ziele und Leitlinien: Kultur- und Welterbe plus



- Alleinstellung und Profilierung auf Basis des Kulturerbes
 - Die Geschichte und das gebaute Kulturerbe, der ‚genius loci‘ und die Einzigartigkeit der Mathildenhöhe, begründen die Alleinstellung.
 - Diese Alleinstellung wird je nach Zielgruppe mit ergänzenden, stimulierenden Erlebnissen kombiniert zu spezifischen kulturellen und touristischen Angeboten und Produkten.
 - Jedes Angebot repräsentiert eine Facette der Identität der Mathildenhöhe und bietet so vielfältige Identifikationsmöglichkeiten und Erlebnisse für Menschen, ohne beliebig zu sein.
 - Jeder Gast und Besucher kann seine persönliche Mathildenhöhe entdecken und Anregungen mitnehmen.

Ziele und Leitlinien: Identität stiften

- **Gemeinschaftsprojekt**

- Die Mathildenhöhe wirkt Identität stiftend nach außen wie nach innen und ist ein „Partnerschaftslabor“ für alle beteiligten Partner.
- Die Partner vor Ort, in der Stadt, Region und Destination arbeiten gemeinsam daran, die Wertschätzung für die Mathildenhöhe unter den Gästen und auch der lokalen und regionalen Bevölkerung zu erhöhen.



Tourismuskonzept Mathildenhöhe Darmstadt

Vielen Dank für Ihre
Aufmerksamkeit!

projekt2508